

SMARTZILLA WIFI Mozgásérzékelő

Használati Útmutató



Műszaki adatok:

Bemeneti feszültség: DC3V CR123A

Készenléti fogyasztás: <45uA

Riaosztási fogyasztás: 160mA

Alacsony töltöttség: <2.6V

Vezeték nélküli kapcsolat: WiFi 802.11 b/g/n

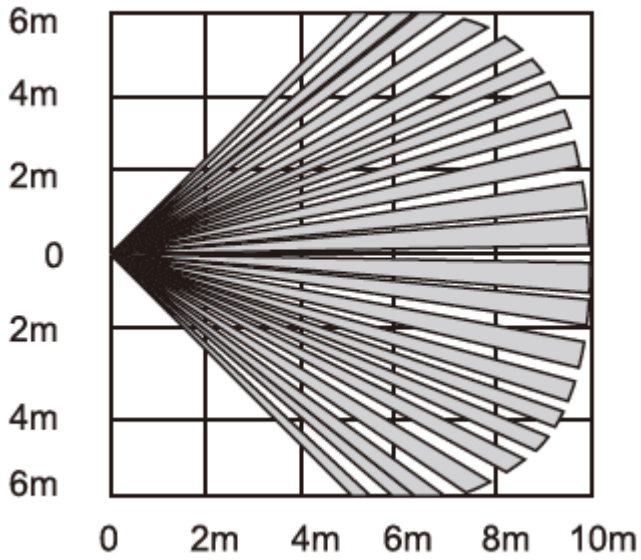
Érzékelési távolság: 10m

Érzékelési szög: 110°

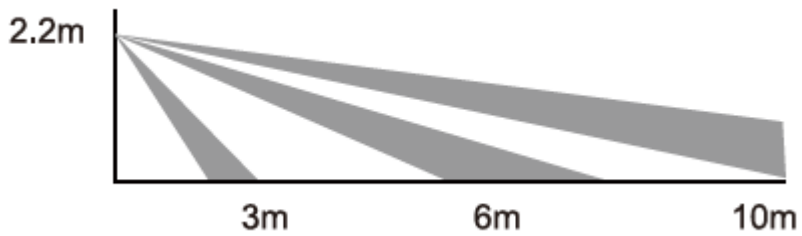
Üzemi hőmérséklet: -10°C~50°C

Üzemi páratartalom: <95%

Az érzékelő észlelési lefedettségi területe:



Felül nézeti diagram



Oldalsó nézet

Működési módok:

1. Teszt mód: A bekapcsolás után az inicializálás befejeződik (a jelzőfény háromszor villog), a teszt mód 5 percen keresztül tart. A riasztást folyamatosan kiváltó, és 5 perc elteltével visszalép a normál, munka üzemmódba.
2. Munka üzemmód: Csak egyszer aktiválható 5 perc alatt, és egy órán keresztül tud riasztani. Ha a riasztások száma kevesebb mint hat, akkor marad az alapértelmezett üzemmódba.
3. Energiatakarékos üzemmód: Ha munka üzemmódban a riasztások száma 60 perc alatt több mint hat akkor egy óra elteltével belép az energiatakarékos üzemmódba. Ebben az időben csak 30 percenként riasztható. Egy óra elteltével, automatikusan belép Energiatakarékos módba.

Alkalmazás:

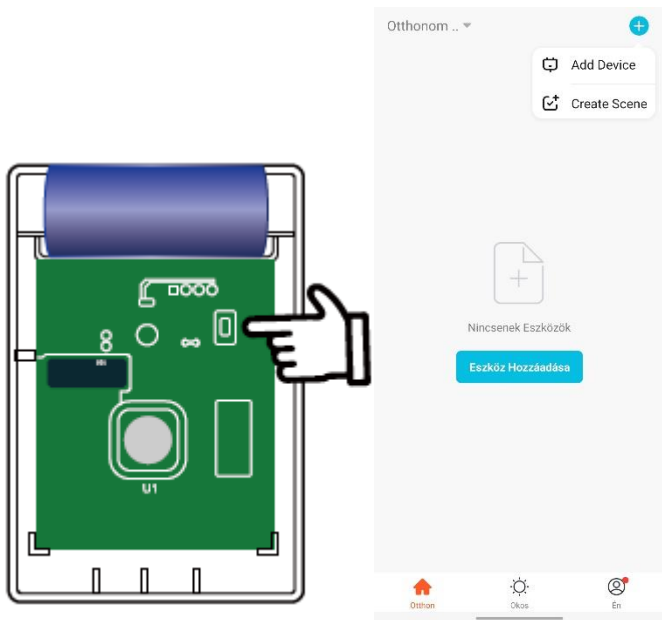
Olvassa be a QR -kódot a SMARTZILLA alkalmazás letöltéséhez, vagy keresse meg a „Smartzilla” kulcsszót az App Store-ban vagy a Google Playen az applikáció letöltéséhez.



SMARTZILLA

Párosítás:

Tartsa lenyomva reset gombot 5 másodpercig amíg a jelzőfény villogni nem kezd



Eszköz hozzáadásához nyomjon a „+” gombra, és válassza ki a „Mozgás érzékelő (WiFi)” lehetőséget. Majd kövesse az alkalmazás utasításait.